

PONTO A PONTO



GRÁFICO 1

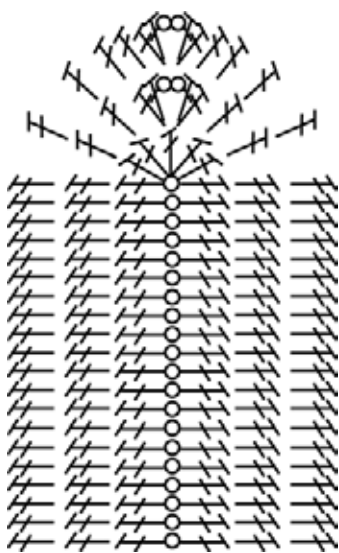
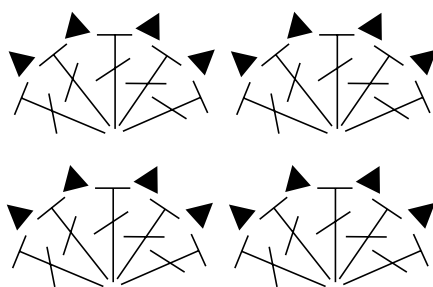


GRÁFICO 4



LEGENDA

- = corr
- ⌘ = p.a.
- ▲ = p.picô
- = p.b

GRÁFICO 2

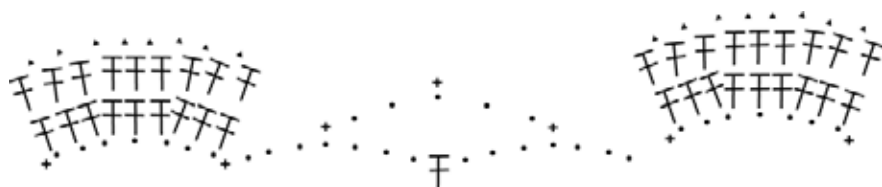


GRÁFICO 3

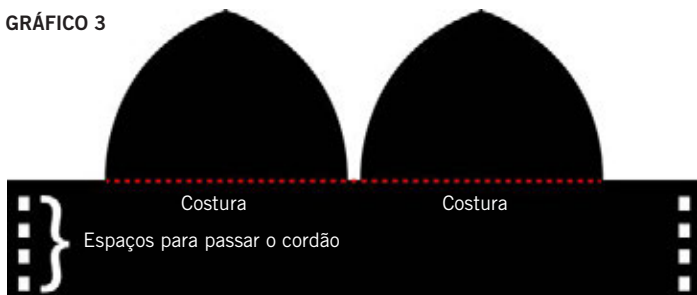
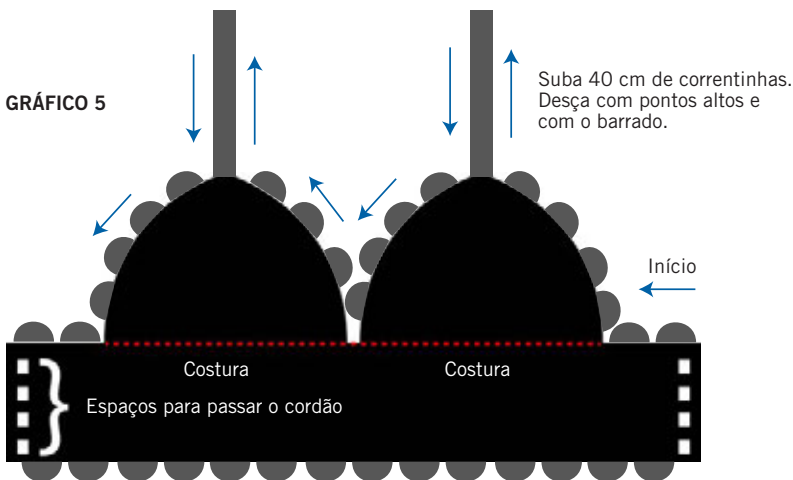


GRÁFICO 5



CROPPED ANNE VERDE

TAMANHO: M

MATERIAL: 1 novelo de Anne Verde: cor 5398; agulha de crochê 1,75mm; agulha para costura (saco de arroz); linha e agulha para costura (bordado); fita métrica; bojo tam. M; tesoura.

EXECUÇÃO:

BUSTO: siga o gráfico 1, iniciando com 20 correntinhas e faça 13 carreiras. Corte o fio e reserve.

TRONCO- BARRADO: antes de iniciar o barrado, com auxílio da fita métrica tire a medida do tronco. Em geral a medida do tronco no Tamanho M é 70 cm. Com base na medida diminua 7 cm. Exemplo: minha medida é 70 cm, logo, 70cm-7cm= 63cm de correntinhas. Faça o número de correntinhas com base na sua medida e faça 2 carreiras de ponto alto. Vamos chamar essa tira de ponto alto como Cordão Base. Faça o barrado do Cropped seguindo o gráfico 2. O barrado é trabalhado no Cordão de Base. Mas atenção, em cada lado do barrado deixe 4 “furos” para passar o cordão e fechar as costas.

BARRADO: faça 4 carreiras de ponto rede, sendo 4 correntinhas; pula 2 pontos altos da carreira anterior; finalize com um 1 ponto baixíssimo e assim sucessivamente e trabalhe o gráfico 2.

MONTAGEM:

Com auxílio de uma agulha de costura, pregue o busto no barrado. Deixe uma distancia de 1 dedo entre os bustos (gráfico 3).

ACABAMENTO:

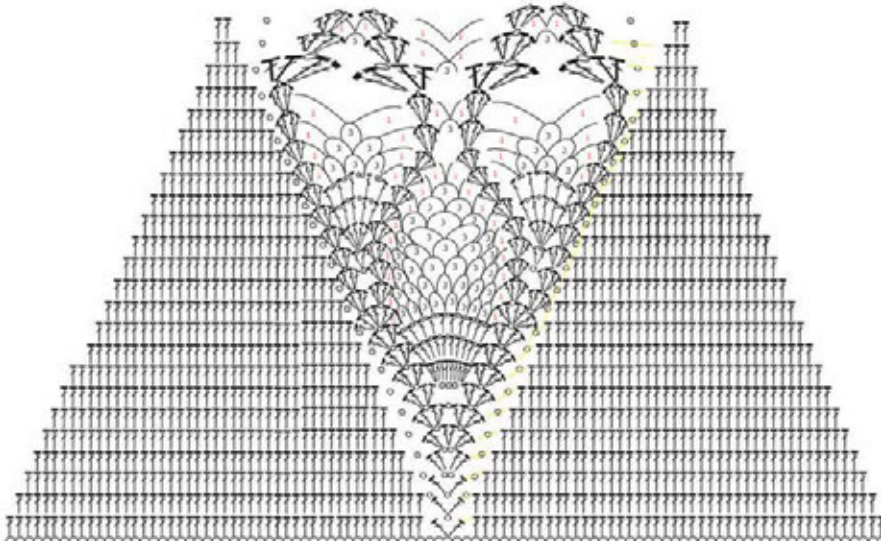
Faça um biquinho de crochê no busto seguindo o gráfico 4. Ao fazer o acabamento no busto, faça uma tira de alça medindo 40 cm de correntinha e 1 carreira de ponto alto conforme o gráfico 5. Observação: essa medida é indicada para amarrar no pescoço, caso deseje amarrar atrás (barrado) faça uma medida maior.

Cordão: faça um cordão de 80 cm com fio duplo e trance nas costas e aplique tassel nas pontas. Com auxílio da agulha e fio para costura, aplique o bojo.

PONTO A PONTO



GRÁFICO



CROPPED ENCANTO

TAMANHO: M

MATERIAL: 3 novelos de fio Encanto; agulha de crochê 2mm; tesoura.

EXECUÇÃO:

Para fazer o cropped siga o gráfico 1. Finalize com ponto baixo em torno dele.

Cordão pescoço: faça o cordão com 40 cm com 1 carreira de correntinha + 1 carreira de ponto baixíssimo.

Cordão costas: faça o cordão com 50 cm com 1 carreira de correntinha + 1 carreira de ponto baixíssimo.

LEGENDA

○ = corr

● = p.bxmo.

+ = p.b.

⌞ = p.a.

Repetir de *a*